

WHAT THE BIM!

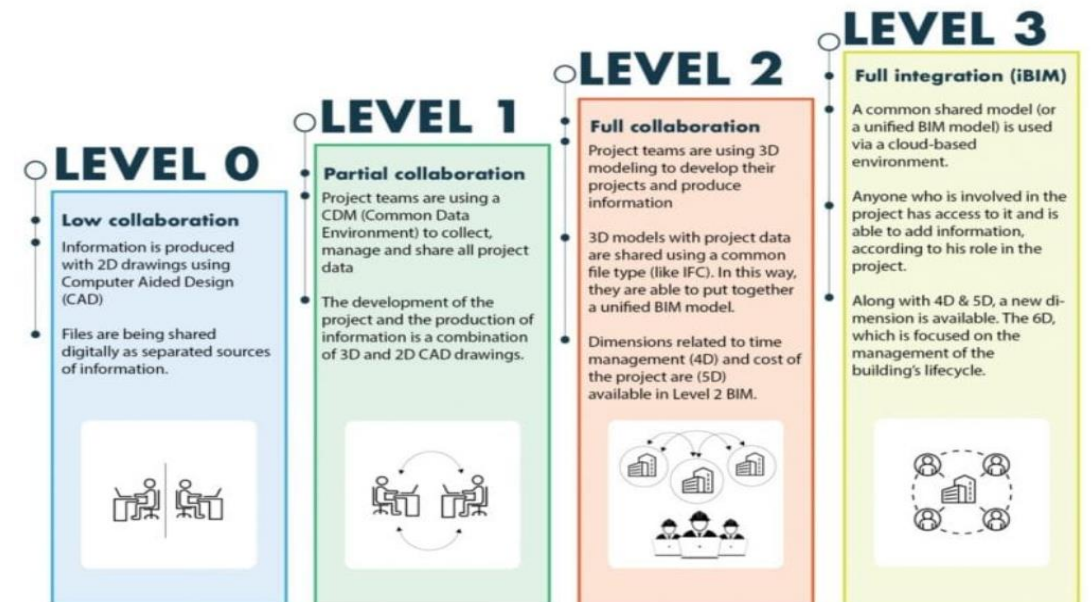
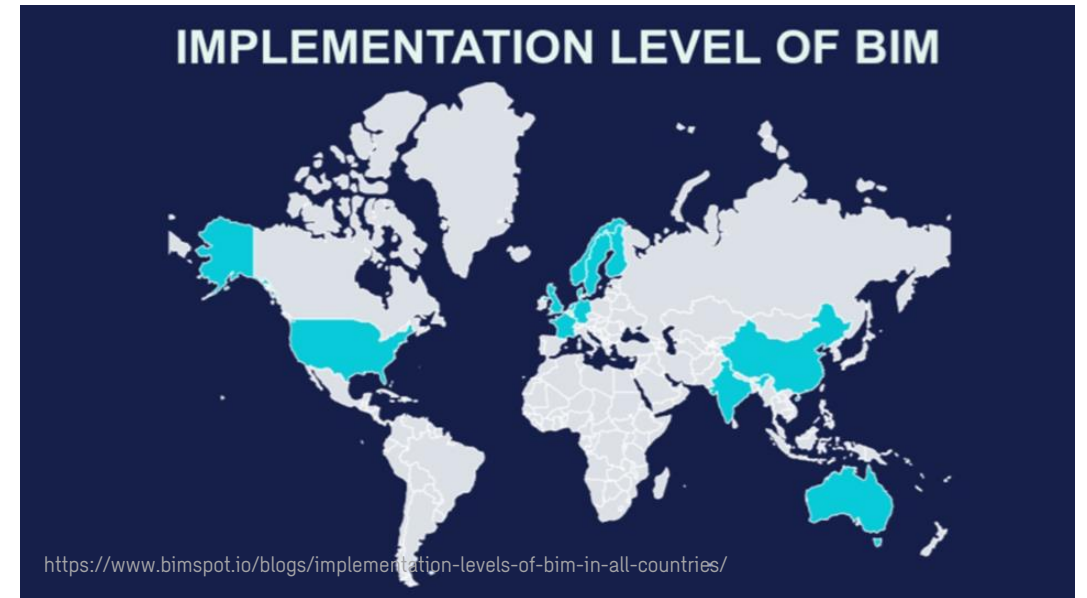
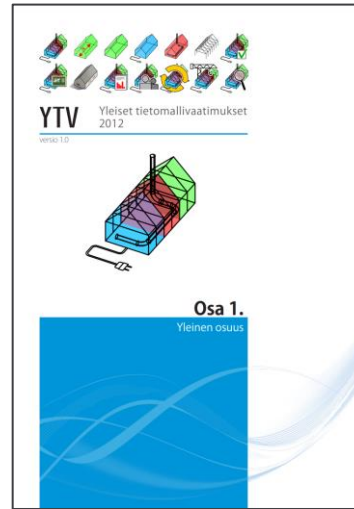
BIM:n menestyksellä käyttöönnotto

Antti Hämäläinen
BIM erityisasiantuntija



Tietomallinnus nyt

- Tietomallinnus Suomessa
 - YTV 2012 on yleisesti käytössä
 - Valtaosa projekteista (€) tietomallinnetaan. Swecon projekteissa on BIM:n käyttöaste korkea.
 - Tietomallinnuksen taso on pääosin Level 2
- Havaittuja haasteita
 - Tietomallinnus tulee ”myöhässä” mukaan
 - Mallinnus ei ole vielä kaikille arkipäivää
 - Tietomallipohjaisten lähtötietojen puutteet
 - Kokonaiskuva tietomallinnuksen tavoitteista puuttuu
 - Kirjava mallien tietosisältö
 - Ei tiedetä mitä tilataan
 - Tilattu IFC vs toimitettu IFC

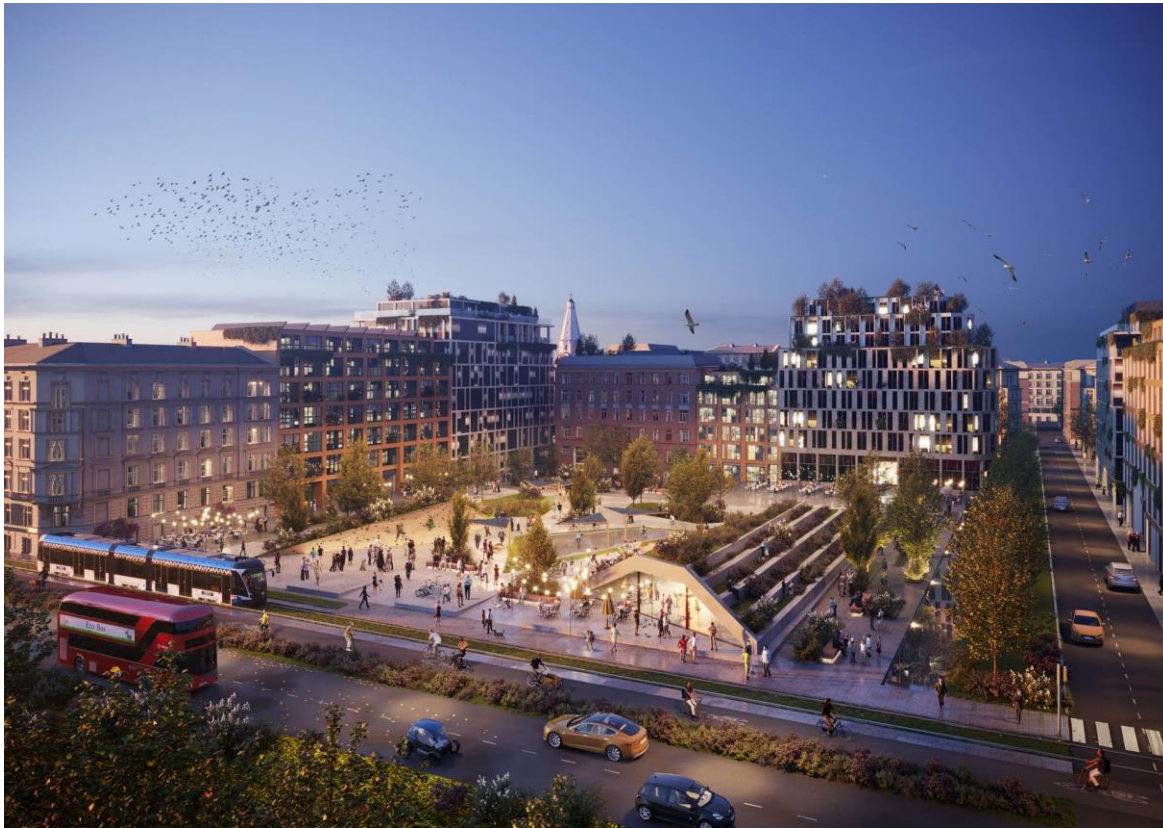


Avaintekijät BIM:n menestyksekkääseen käyttöön

- ✓ Tilaajan tahtotila
- ✓ Mallinnuksen tavoitteet ja sisältö
- ✓ Kaikki mallintavat
- ✓ Yhteiset pelisäännöt
- ✓ Toimiva ja suunniteltu tiedonhallinta
- ✓ Jatkuva laadunvarmistus ja tietomalli
keskiössä
- ✓ Vahva sitoutuminen kaikilta osapuolilta
- ✓ Tehdään yhdessä
- ✓ **Hyödynnetään parhaat teknologiat**



Tietomallinnus 2022-



- **Tiedolla johtaminen**
 - Ohjeistuksien tarkennus, yhteiset standardit
 - Tiedonhallinnan prosessit automaattisemmaksi
 - Tietomallien tietosisällön hyödyntäminen ja koneellinen lukeminen
 - MRL uudistus (tietomallipohjaiset lupaprosessit)
 - ISO 19650 laajemmin käytössä
- **Tietomallit aidosti 4D, 5D, 6D ja 7D käyttöön**
- **Elinkaari haltuun**
 - Tietomallit käyttö- ja ylläpitovaiheessa
 - Digitaalinen kaksonen
 - Tiedosta oppiminen (lähtötietomallit)

TEKNOLOGIA

PROSESSIT

IHMISET



TEKNOLOGIA

PROSESSIT

IHMISET

Otetaan BIM:n seuraava askel haltuun

**Haluatko lisätietoja.
Ota yhteyttä, niin kerromme lisää!**



Antti Hämäläinen

BIM erityisasiantuntija / Sweco
Rakennetekniikka Oy

puh. 0400 175 532
antti.hamalainen@sweco.fi

Transforming society together